



Introducing **MSK**  
**HOT SPRUE BUSH**  
**CREATING**  
**EFFICIENT**  
**TECHNOLOGY**  
**THAT YIELDS**

# MSK

## HOT SPRUE BUSH

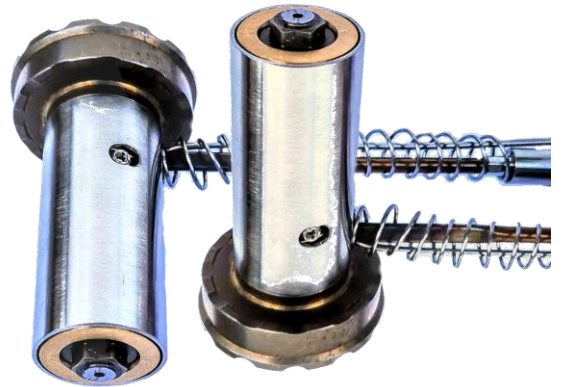
### 热浇道衬套

### ホットスプールブッシュ

The Sprue portion of the runner can be eliminated by fitting this unit in place of the sprue bush of a mold

只需要在模具浇口套的地方装上这个组件，就可以消除掉转轮体交界的部分。

金型のスプールブッシュに換え、本装置を設置することによりランナール部分が無くなります。



#### Aim of this unit

The sprue portion of the runner wastes raw materials and obstructs resin flow, reducing molding quality, increasing stress, and make the injection pressure excessive. Also, the sprue takes longer to cool than products do, making the molding cycle longer than necessary.

Eliminating the sprue halves the bulk of the runner, so production cost for transportation and storage are also halved.

#### 本组件的目的

该转轮的浇道部分，不仅浪费原料及妨碍树脂的流动，也降低模具成型质量，增加压力，并使注水压力过高。此外，浇口冷却的时间比产品的冷却时间还要长，使模具成型周期超过所需的时间。

消除浇道可以使转轮体的体积减半，进而使运输和储存等生产成本也减半。

#### 本装置のねらい

ランナーのスプール部分は、原料の損失だけでなく樹脂流れの障害となっており、過剰な射出圧力を必要とする上に、ストレス等の原因となり成形品質を悪くします。また冷却タイムも製品以上に要する等、成形サイクルを不必要に長くしています。

スプールが無くなることにより、ランナーの嵩が半減しますから移動運搬の手間やランナー置場のスペース減等、生産コストが半減します。

## Construction

- A high-precision abrasive-finished tubular heater is fitted on the cylindrical part of the sprue bush main body to form a hot sprue bush.
- The main body is made of highly heat- and pressure- resistant steel.

## 结构

- 在浇口套主体的圆柱部分装上一个精密磨料成品管状加热器，组成一个热浇口套装置。
- 组件的主体是由高耐热及耐压钢所组成。

## 構造

- スプールのブッシュ本体の円筒部に、高精度研磨仕上げの円筒型ヒーターを嵌合装着し、ホットスプールブッシュとして構成しています。
- 本体は耐熱性・耐圧性に優れた銅材で造られています。

## Features

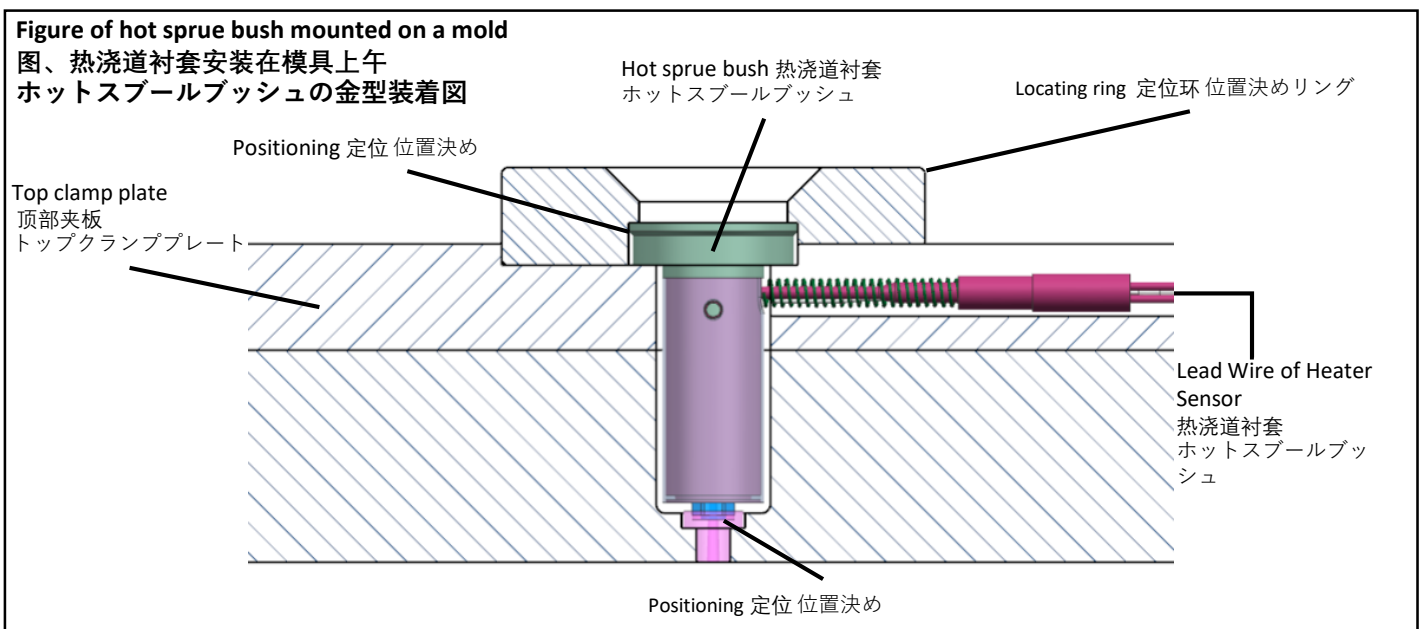
- When injection is complete, a valvesless sealing system closes the gate, so there are no problems such as resin drooling and stringing.
- We made the heating wire of the tubular heater last several times longer than that of an ordinary heater.
- The outer diameter of the hot sprue bush is only  $\varnothing 24$  or  $\varnothing 32$ mm (standard) including the heater, so the mold stays rigid

## 特点

- 当注射完成后，一个无阀密封系统将会关闭闸阀，防止树脂的流失。
- 我们所制造的管状加热器的电热丝，比普通加热器所能持续的吋间更长数倍。
- 热浇道衬套的外径，包括加热器在内，只有 $\varnothing 24$  或  $\varnothing 32$  毫米（标准），使模具保持刚性。

## 特長

- 射出終了時のゲート閉鎖は、バルブレスシーリングシステムとなっていますから、樹脂洩れ・糸引き等のトラブルの心配はありません。
- 円筒型ヒーターの熱線は特殊仕様となっていますから、耐久性は通常ヒーターに比し数倍です。
- ホットスプールブッシュの円筒外径は、ヒーターを $\varnothing 24 \cdot \varnothing 32$ mm（標準）と細く仕上げてありますから金型の剛性を弱めることありません。



## Advantages

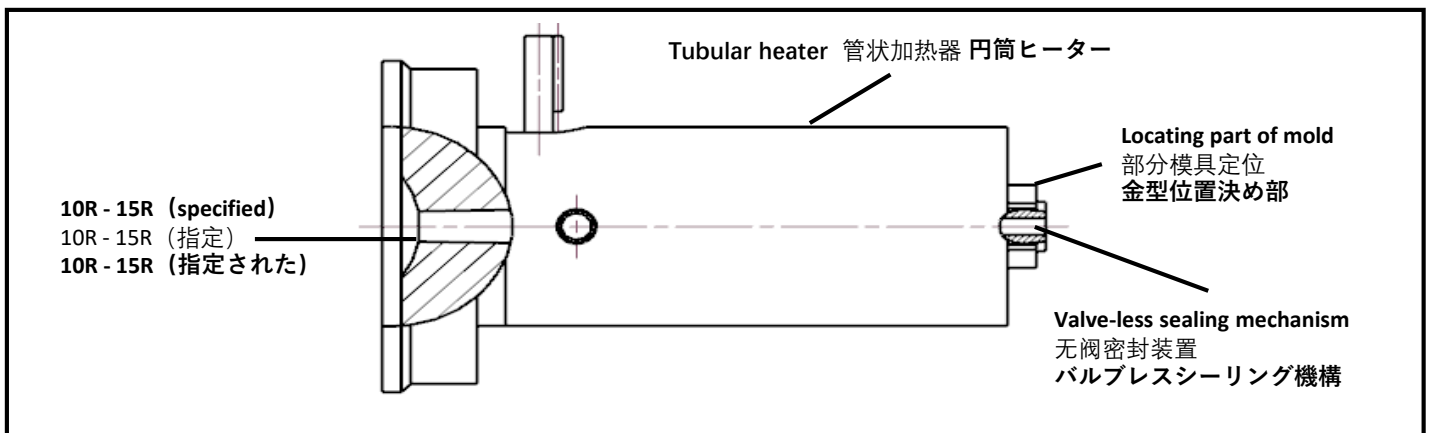
- Suits all resins
- The sprue bush is so tough it will outlast several generations of molds.
- The valveless sealing mechanism prevents stringing completely. It is no longer a problem.

## 优点

- 适合所有的树脂
- 浇道衬套非常坚韧，能经受几代的模具。
- 无阀密封的装置可以完全防止树脂的流失。它不再是一个问题。

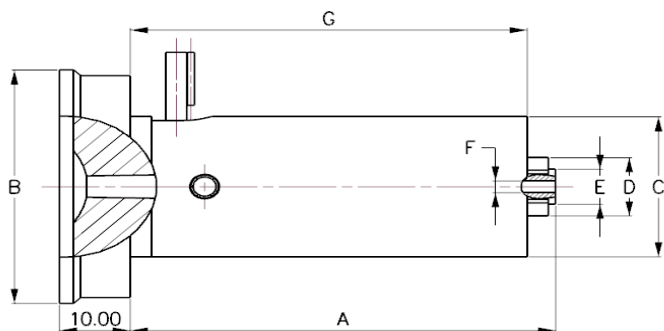
## 効果

- 全ての樹脂に共用できます。
- 耐久性が抜群ですから、金型寿命と関係なく金型数代に渡って転用できます。
- バルブレスシーリング機構は糸引きを完全に防止しますから、糸引きによる金型トラブルの心配がありません。



## Standard specifications ▪ 标准规格・標準

Spec. \ Type	HS-60	HS-70	HS-90	HL-100	HL-120	HL-150
A dimension	60mm	70mm	90mm	100mm	120mm	150mm
B dimension	ø40mm			ø45mm		
C dimension	24mm			32mm		
D dimension	10mm			25mm		
E dimension	10mm			15mm		
F dimension	2.0 (specified)					
G dimension	52mm	62mm	82mm	92mm	112mm	142mm
Heater capacity	220V/250W			220V/300W		
Thermocouple	C.A. or I.C.					



- The heater and thermocouple are assembled.
- Special specification re acceptable for A and G.
- Thermo-controller (proportional type) is available as option.

- 加热器和感温器组装。
- 接受A和G尺寸的特别规格。
- 询问有关定制设计。
- 提供热控制器（比例式）作为选项。
- ヒーター及び熱電対はセットされています。

## MSK TECHNOLOGIES PTE. LTD

9008 Tampines Street 93, #04-41, Singapore 528843 • Tel.+(65)6260 0123 • Fax. +(65)6260 1236

Website: www.mskpl.com.sg Email: sales@mskpl.co